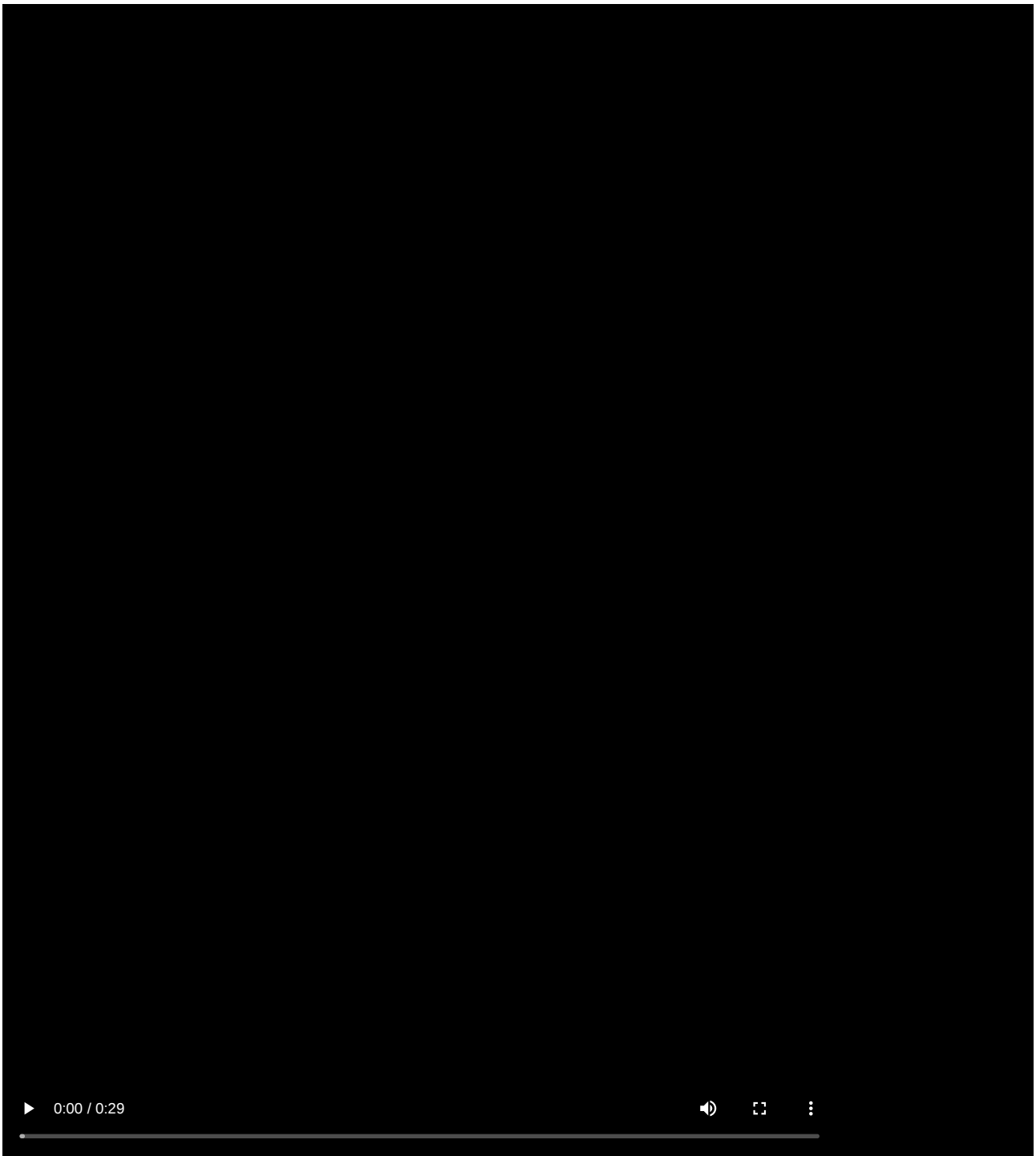


## Beispiele

---



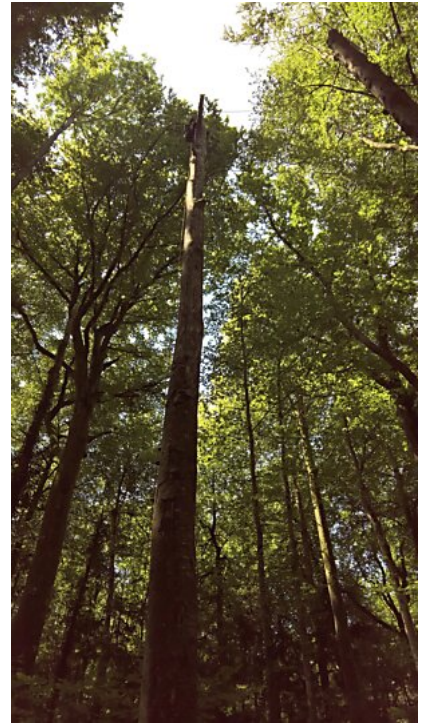
Beispiel eines baumschonenden Seilauftiegs



*Am höchsten Mammutbaum Deutschlands*



*Auf dem höchsten Mammutbaum Deutschlands*



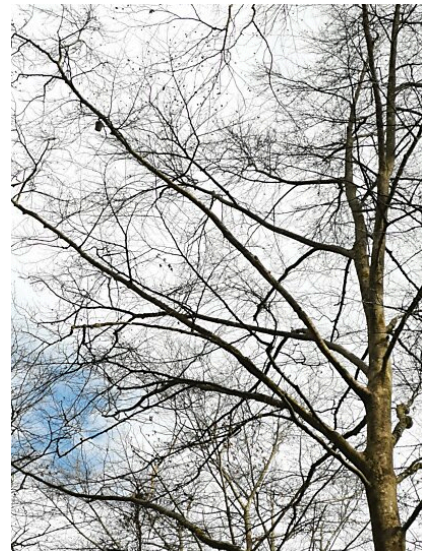
*Seilbrücke auf toten Stamm*



*Aussenastklettern*



*Im Aussenastbereich*



*Das Ergebnis hängt*



*Aussenastklettern auf gewöhnlicher Buche*



*Douglasie (ca. 46 Meter) im Wald der Bürgergemeinde Salenstein (Kletterer im Baumwipfel)*



*Seilbrücke für einen "schwebenden" Cache*